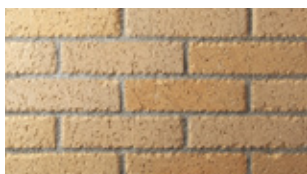




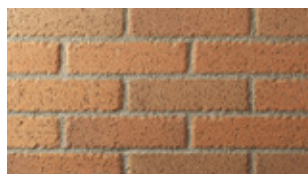
RB-02 目地:DS07

LOIRE BRICK

せり器質うす釉タイル／ロワールブリック(AII)



RB-02 目地:DS08

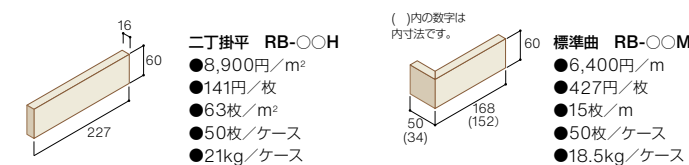


RB-03 目地:DS08 圓

スッキリとした目地と味のある風合いが魅力。

ザラザラとしたナチュラルな表面感やギザギザに欠けさせたエッジが独特の味わいを表現。目地の色を選べる1本目地仕上げで、目地色で印象を変えられます。

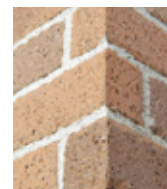
■ロワールブリック仕様表



対応工法



用途特性



マガリ形状

※上記の価格は標準的な使用の場合の目安です。建物形状などによって変わることがあります。※()内の寸法は内寸法です。※専用副資材をご使用ください。※副資材はP116をご参照ください。※目地材はオプションです。

■製品に関する諸注意

●価格には消費税は含まれておりません。運賃は別途となります。●注文状況により欠品が生じる場合があります。その場合製造に45日以上かかりますので事前にご確認ください。●役物は全て注文生産品の接着役物です。ご注文受付後約7営業日の納期をいただきます。ご注文受付後の変更キャンセルはできません。●標準価格は計算上の算出のため、現場でのロスが含まれておりません。●風合いを出すために表面に細かい凸凹や亀裂がある場合もありますが品質上問題はありません。●タイル寸法公差等によるバラツキがあります。●タイルは粘土成分の違いや焼成方法により色調形状に幅が生じます。●焼成後、直径1~2ミリの鉄の粒を吹き付け、表面を荒く削るブラスト加工を施します。この際付着した鉄粉が、湿気等によりサビを発する場合があります。また加工工程上、緑にけがけしたタイルも含まれています。●表面の砂が取

れることがあります。●品質上問題はございません。

■施工に関する諸注意

●接着剤施工法で施工する場合は専用接着剤をご使用ください。●目地詰め施工をする場合の目地幅は最低8mm以上お勧めします。●タイルの表面形状により塗り目地仕上げができない場合もありますのでご注意ください。●タイルの欠けや割れを防止するために、縦目地の突きつけ施工はお止めください。●タイル寸法公差等で目地幅にバラツキができる場合があります。●プランや地域により施工が限られる場合があります。●ご不明点やご購入はお問合せください。



GATORE

磁器質無釉タイル／ガトーレ(BI)

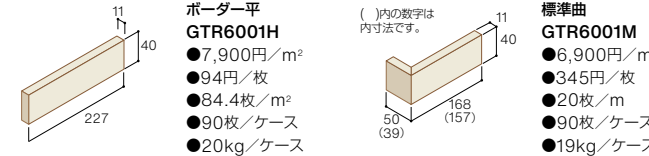


GTR6001 目地:DS07

不揃いなボーダーにフレンチシックな感性が際立ちます。

2種類の横スクラッチ面状を不規則にレイアウト。表面の凹凸感や目地のラフなエッジが、お菓子を焼き上げたような味わい深い表情を醸し出しています。アイボリーの美しい色調が上品な印象です。

■ガトーレ仕様表



基準目地幅=タテ:10mm ヨコ:10mm

対応工法



用途特性



※上記の価格は標準的な使用の場合の目安です。建物形状などによって変わることがあります。※()内の寸法は内寸法です。※専用副資材をご使用ください。※副資材はP116をご参照ください。※目地材はオプション品です。

■製品に関する諸注意

●価格には消費税は含まれておりません。運賃は別途となります。●注文状況により欠品が生じる場合があります。その場合製造に45日以上かかりますので事前にご確認ください。●役物は全て注文生産品の接着役物です。ご注文受付後約7営業日の納期をいただきます。ご注文受付後の変更キャンセルはできません。●標準価格は計算上の算出のため、現場でのロスが含まれておりません。●自然な風合いを出すために、タイルの寸法・厚さに大きなバラツキを持たせてあります。●風合いを出すために表面に細かい凸凹や亀裂がある場合もありますが品質上問題はございません。●タイル寸法公差等によるバラツキがあります。●タイルは粘土成分の違いや焼成方法により色調形状に幅が生じます。●表面の砂が取ることがありますが品質上問題はございません。

■施工に関する諸注意

●接着剤施工法専用タイルです。●表面形状の特徴により塗り目地施工はできません。●タイルの欠けや割れを防止するために、縦目地の突きつけ施工はお止めください。●タイル寸法公差等で目地幅にバラツキができる場合があります。●プランや地域により施工が限られる場合があります。●ご不明点やご購入はお問合せください。