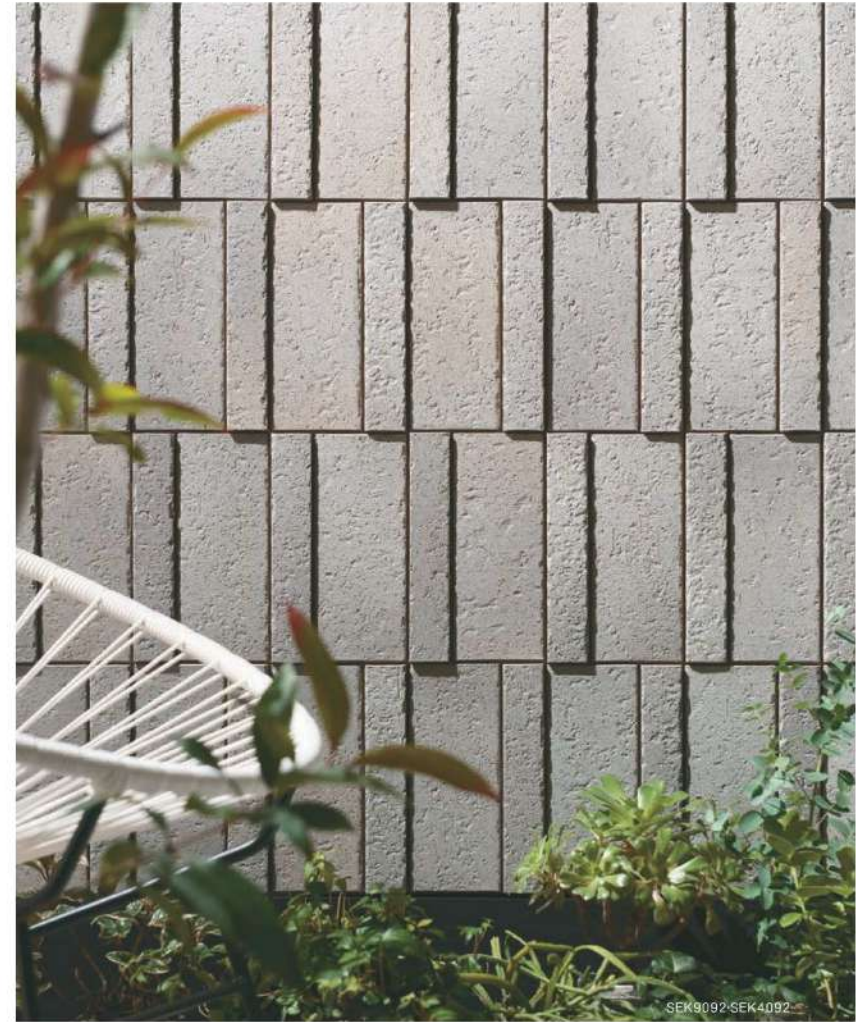




SCHERC

せり器質うす釉タイル / シェルク(AII)

SEK9092/D507



SEK9092/SEK4092

■目地詰め有り



三丁掛:SEK9092 ポーター:SEK4092
目地:DS07
12,800円/㎡

■パターンTW



三丁掛:SEK9092 ポーター:SEK4092
14,400円/㎡

●目地詰め有りの場合の必要数
基準目地幅 縦10mm 横10mm
三丁掛平:28.4枚/㎡ 三丁掛曲:6.7枚/㎡
ポーター平:28.4枚/㎡ ポーター曲:6.7枚/㎡

●パターンTWの場合の必要数
基準目地幅 縦3mm 横3mm
三丁掛平:32枚/㎡
ポーター平:32枚/㎡



■シェルク仕様表



※上記の価格は標準的な使用の場合の目安です。建物形状などによって変わることがあります。*()内の寸法は内寸法です。※専用目地材をご使用ください。※底層材はP116をご参照ください。

■製品に関する諸注意

●商品は自然素材を使用しているため、色味や質感にばらつきが生じる場合があります。その際の調整は45度以上斜めで行うこととなります。●色味は必ず注文書に記載のカラーサンプルと照合してください。●注文書に必ず「目地詰め有り」を記載してください。●目地詰め有りの場合は、目地材の施工も別途お見積りいたします。●目地材の施工は、目地材の施工後に行ってください。●目地材の施工は、目地材の施工後に行ってください。●目地材の施工は、目地材の施工後に行ってください。

■施工に関する諸注意

●標準的な施工方法となります。●施工の際は、必ず目地材の施工後に行ってください。●目地材の施工は、目地材の施工後に行ってください。●目地材の施工は、目地材の施工後に行ってください。●目地材の施工は、目地材の施工後に行ってください。